

马来西亚6月云端购房狂欢季，期待和你“星云相遇”！云顶1号&云汇星光，IBN集团给你家的呵护！

2020-06-16 18:00

6月云端购房狂欢节

吉隆坡优选项目

云顶1号&云汇星光

“星云相遇”与你幸运相遇

星光绽放，云开世界



云顶1号

云汇星光

评论

0

分享

微信分享

新浪微博

QQ空间

复制链接



扫码咨询

咨询热线/微信

• 云顶1号项目介绍 •



马来西亚·云顶1号i

华语乐坛巨星巫启贤实力代言

包租12年，年回报7%

1720亿令吉吉隆坡计划，前景可期

IBN集团巨资钜作，前瞻环球趋势

云顶高原，荟萃举世向往的度假资源

评论

约78万m²度假殿堂，涵括千亿醇熟配套

- 分享
- 微信分享
- 新浪微博
- QQ空间
- 复制链接



2019年11月30日，IBN集团云顶1号形象代言人巫启贤先生签约仪式隆重举行。同时巫启贤先生也成为了云顶1号的一名业主！

项目位置

云顶高原

马来西亚国宝级度假胜地



IBN集团斥资百亿打造的云山间度假殿堂——云顶1号i，坐落于亚洲最大避暑胜地马来西亚云顶高原。云顶一号项目包含9栋高端公寓、2座两万多平综合商业体以及五星级酒店。

项目周边众多高端配套围绕，是众多游客区马来西亚的必打卡地点！

周边享有丰富的配套资源：5分钟即达云顶奥特莱斯，10分钟缆车登顶第一大酒店、云顶赌场、20世纪福斯世界乐园，40分钟直达KLCC吉隆坡核心商圈，依城市繁华，享自然静谧。马来西亚一流的国际寄宿学校高原国际寄宿学校，距离项目直线距离1.4公里。

评论

0

分享

微信分享

新浪微博

QQ空间

复制链接

①

- 日游客6-8万人次**
年游客约**2590万人次**
大马国宝级旅游胜地
全境唯一合法赌场
马来西亚最大度假区
来马游客必打卡景区
- 来自全世界巨量入住需求**
游客不断，客房不足
住宿长期供不应求
- 周边酒店房间仅8000多间**
平均8人1间房！
当日订酒店基本不可能
很多游客必须提前
较长时间预定酒店

优居东南亚



项目配套

云顶1号的落成，形成一个汇集高端商务、休闲度假、时尚、购物于一体的度假殿堂。商业面积约2.8万平方米，外部更有3000亿投资的现成配套，吸引大量消费人流，成为云顶高原新名片，为云顶商业发展注入新活力。



云顶游客的“网红打卡地”，聚合海量游客参观、来访、游玩。

评论

0

分享

微信分享

新浪微博

QQ空间

复制链接

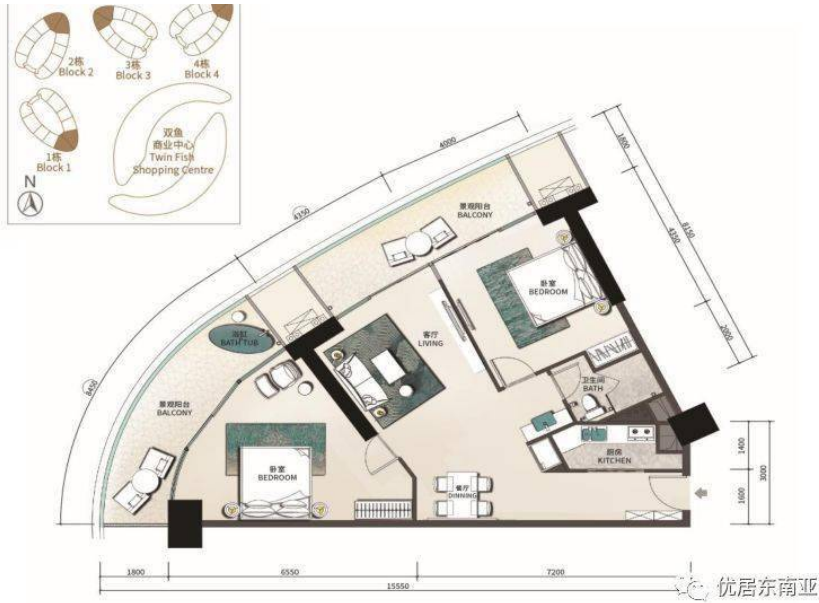


云顶片区唯一的空中无边际泳池，立体式空中花园夜景，享受云端漫步。

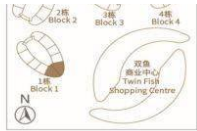


项目户型 & 样板间鉴赏

- 评论
- 分享
- 微信分享
- 新浪微博
- QQ空间
- 复制链接



- 评论
- 分享
- 微信分享
- 新浪微博
- QQ空间
- 复制链接



ABOUT
标准户型B

五星级酒店精装标准

评论

0

分享

微信分享

新浪微博

QQ空间

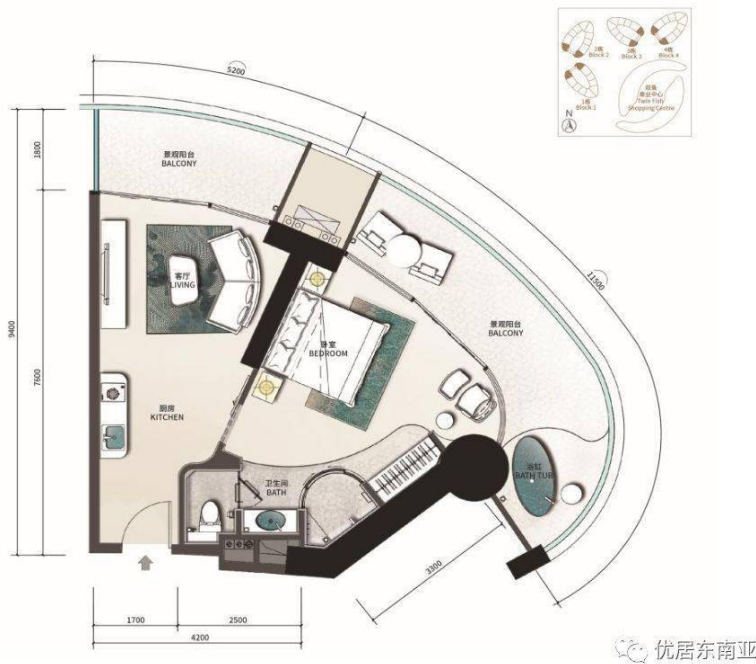
复制链接

标准 C 户型

3室1厅3卫 | 约125平方米

三匙三户，一张地契三套房，满足更大空间需求

阔景三阳台，多家结伴出行，尽显和谐温馨



评论

0

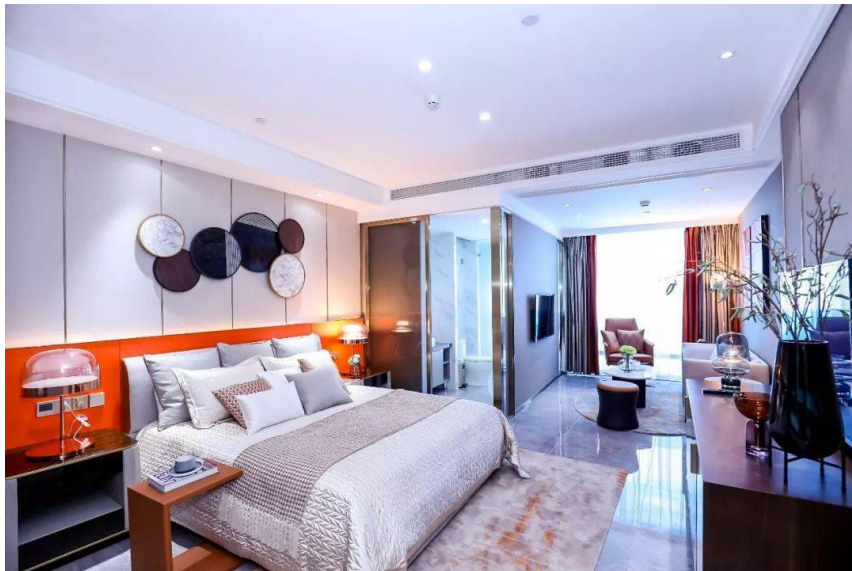
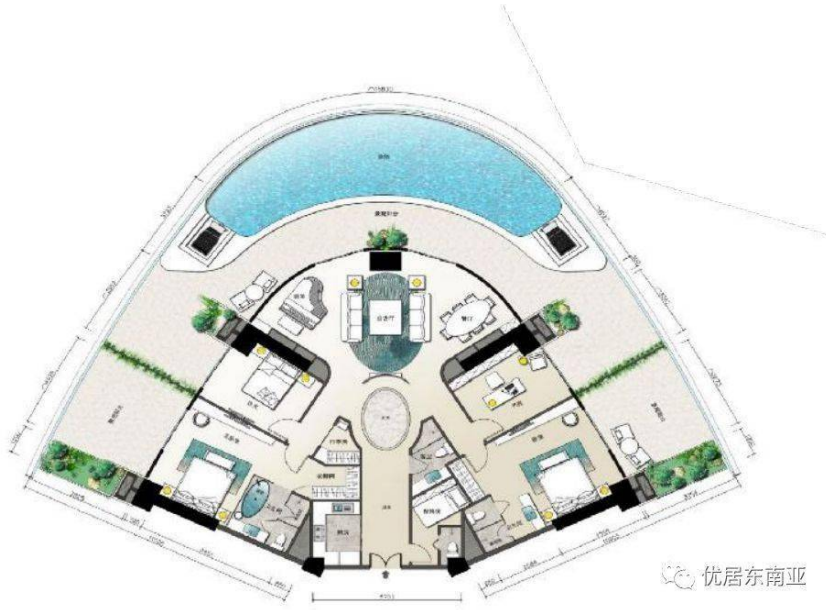
分享

微信分享

新浪微博

QQ空间

复制链接



评论

0

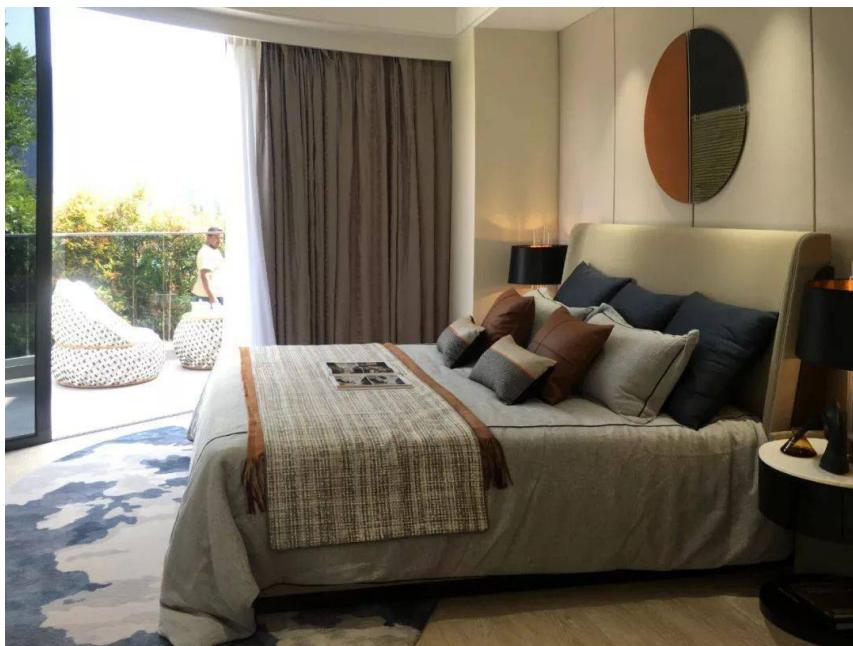
分享

微信分享

新浪微博

QQ空间

复制链接



评论

0

分享

微信分享

新浪微博

QQ空间

复制链接



左右滑动查看更多

项目详情

云顶1号



项目名称：云顶1号

项目位置：马来西亚吉隆坡云顶高原半山处

开发商：香港IBN集团、马来西亚PRECIOUS FARM集团

面积：项目总建筑面积约78万m²，其中公寓建面约58万m²、商业面积约2.8万m²

价格：总价155万人民币起

栋数：9栋公寓，在售2号楼，244套

评论

户型面积:

70-125㎡主力户型

约170-333㎡至尊户型 (少量)

分享

微信分享

新浪微博

QQ空间

复制链接

装修标准: 精装修, 拎包入住, 无公摊面积

交房日期: 2022年第四季度

产权: 99年产权 (到期可续签, 可世代持有)

物业公司: 花样年地产Smart Property (新加坡) 物业

承建公司: 中国建筑第四工程局有限公司

公寓托管服务商: 亚洲最大酒店集团——凯莱酒店集团 (Gloria)

租金收益: 包租12年, 年租金收益7%, 签署完买卖协议付完房款就有收益!

• 云汇星光项目介绍 •



云汇星光

武吉免登黄金三角核心区

总高度超330m, 吉隆坡前五高摩天大楼

1公里双子塔, 临近柏威年广场

两大主干道交汇, 三大地铁站环绕,

精装修赠送全屋家私家电, 拎包入住

项目位置

吉隆坡黄金三角核心

- 评论
- 分享
- 微信分享
- 新浪微博
- QQ空间
- 复制链接



云汇星光傲立武吉免登CBD黄金三角核心位置，坐拥1公里 KLCC双子塔+吉隆坡塔+敦拉萨国际贸易中心生活圈。项目坐落区域两大主干道“星光大道”武吉免登路及苏丹依斯迈路交汇处，四通八达，通勤及出行非常便利。

云汇星光项目约 300米内移步即达吉隆坡超高端购物中心——柏威年广场 (Pavilion)。

周边500m内三大地铁站——拉惹朱兰站 (Raja Chulan)、武吉免登站 (Bukit Bintang) 及燕美站 (Imbi)，共四条地铁线环绕。

轻松到达城区各大商圈，5站即达吉隆坡中央车站。

1.5km接驳吉隆坡环城快速路网，直达大马行政中心布城、吉隆坡国际机场。



周边配套

商业中心：柏威年购物广场Pavilion Shopping Mall、乐天广场、Lot10、升禧艺廊、飞轮海88广场、伊势丹商场、刘蝶广场、成功时代广场、金河广场等。

评论

0

分享

微信分享

新浪微博

QQ空间

复制链接

医疗中、2018年国际医疗旅游医院——鹰阁医院。

国际学校：吉隆坡循人中学Tsun Jin High School，男校中学维多利亚书院、南开华小、Stella Maris私立学校、飞优国际学校等。

其他：云汇星光距吉隆坡绿肺——中央公园仅约800m、近享约1万㎡音乐喷泉湖泊，漫步2km休闲环步道、周边环绕JW万豪、丽思卡尔顿等高端酒店以及有着近百年历史的皇家雪兰莪高尔夫俱乐部。



▲皇家雪兰莪高尔夫俱乐部

云汇星光 配套设施

7层：设有会议室、多功能房、小孩游乐间、游泳池；

50层：设有休闲酒吧、红酒屋、雪茄室、办公、多功能会议室、行李间；

51层：设有健身房、SPA、儿童俱乐部、更衣室卫生间、空中泳池、空中酒吧。

- 评论
- 0
- 分享
- 微信分享
- 新浪微博
- QQ空间
- 复制链接



优质智慧服务 奢享生活

QUALITY SERVICES

云汇星光打造天际泳池、空中酒吧、健身中心、咖啡吧
阅览室、多功能厅、红酒厅等商务配套

配置全屋智能化管理系统
集成三合一开门及远程家居控制
轻松通过APP掌控家中电器、窗帘、灯光，安全便捷
配置新风系统，24小时持续提供室内新鲜空气

新加坡TOP3物管公司管理，国际知名大师团队新加坡KYOOB ARCHITECTS PTE LTD设计。提供公寓增值托管服务，计划引入国际一线服务商，安心无忧，轻松收益。

评论

0

分享

微信分享

新浪微博

QQ空间

复制链接



IBN集团精研全球商界精英的家居习惯，推出实用面积约40-98m²1至4房型。

双钥匙门禁设计，买一套“得两套”，方便自住兼出租，预计租金回报率可达7%

精装交付，买房附送全屋家私家电，交房后业主即可拎包入住，永久产权传世恒产。

主推户型

建筑平面示意图

商务公寓

标准展客户户标示意图

户型 01

户型面积：约40m²
Approx. 434 sq.ft.
一房一厅公寓



本宣传材料所有图文、尺寸、数据等资料仅供参考，所有内容均以当地地政厅最新批准之法律文件及双方签订的正式合同为准。

- 评论
- 0
- 分享
- 微信分享
- 新浪微博
- QQ空间
- 复制链接

商务公寓

标准层客户户型示意图

» 户型 02
 户型面积: 约 85 m²
 Approx. 916 sq.ft.
 三房一厅公寓



本宣传材料所有图文、尺寸、数据等仅供参考，所有内容均以当地政府最新批准之法律文件及双方签订的正式合同为准。

建筑平面示意图

商务公寓

标准层客户户型示意图

» 户型 03
 户型面积: 约 77 m²
 Approx. 830 sq.ft.
 三房一厅公寓



本宣传材料所有图文、尺寸、数据等仅供参考，所有内容均以当地政府最新批准之法律文件及双方签订的正式合同为准。

建筑平面示意图

商务公寓

标准层客户户型示意图

» 户型 03A
 户型面积: 约 80 m²
 Approx. 856 sq.ft.
 三房一厅公寓



本宣传材料所有图文、尺寸、数据等仅供参考，所有内容均以当地政府最新批准之法律文件及双方签订的正式合同为准。

- 评论
- 0
- 分享
- 微信分享
- 新浪微博
- QQ空间
- 复制链接

商务公寓

标准层单户型示意图



» 户型 05
 户型面积: 约 61m²
 Approx. 654 sq.ft.
 二房一厅公寓



本宣传材料所有图文、尺寸、数据等仅供参考，所有内容均以当地地政局最新批准之法律文件及双方签订的正式合同为准。

建筑平面示意图

商务公寓

标准层单户型示意图



» 户型 06
 户型面积: 约 56m²
 Approx. 607 sq.ft.
 二房一厅公寓



本宣传材料所有图文、尺寸、数据等仅供参考，所有内容均以当地地政局最新批准之法律文件及双方签订的正式合同为准。

建筑平面示意图

商务公寓

标准层单户型示意图



» 户型 07
 户型面积: 约 77m²
 Approx. 829 sq.ft.
 三房一厅公寓



本宣传材料所有图文、尺寸、数据等仅供参考，所有内容均以当地地政局最新批准之法律文件及双方签订的正式合同为准。

- 评论
- 0
- 分享
- 微信分享
- 新浪微博
- QQ空间
- 复制链接

商务公寓

标准层客户户型示意图

» 户型 08
户型面积: 约 98m²
Approx. 1052 sq.ft.
四房一厅公寓

本宣传材料所有图文、尺寸、数据等仅供参考，所有内容均以该楼盘最新批准之法律文件及双方签订的正式合同为准。

建筑平面示意图

商务公寓

标准层客户户型示意图

» 户型 09
户型面积: 约 62m²
Approx. 667 sq.ft.
二房一厅公寓

本宣传材料所有图文、尺寸、数据等仅供参考，所有内容均以该楼盘最新批准之法律文件及双方签订的正式合同为准。

左右滑动查看更多

项目详情

云汇星光



评论

0

分享

微信分享

新浪微博

QQ空间

复制链接

项目位置：吉隆坡武吉免登黄金三角区

车位信息：共2829平方 汽车车位450个 摩托车位153个

项目规模：总建面约6.37万㎡

项目组成：项目总高度超330米，吉隆坡天际线建筑TOP5

项目构造：地下1层，地上67层，8-46层共339套公寓

楼层高度：大堂7.7米 公寓3.5米

电梯数量：客梯每层4部，货梯1部，1部消防电梯

发展商：香港IBN集团

物业公司：花样年集团Smart Property（新加坡）物业

在售房源：首批8到19层

在售户型：40-98㎡（1-3房）

实际使用面积：100%无公摊

交楼标准：

精装修交付+智能化家居+新风系统+全屋家私家电 拎包入住

交楼时间：首批预计2023年10月5日

产权性质：永久产权，不限购，附送第二家园办理名额

付款方式：一次性、半年及一年分期付款

如您对 **以上项目**感兴趣，或有关于 **马来西亚投资置业、第二家园移民定居、留学教育**等问题，欢迎您向我们咨询，我们提供一对一免费咨询！



- 评论
- 0
- 分享
- 微信分享
- 新浪微博
- QQ空间
- 复制链接



置业【云汇星光】武吉免登新天际线，4分钟直达Pavilion商圈，紧邻星光大道人气旺地，均价3.5万RMB低于同地区住宅！

【云顶1号】马来西亚国宝级度假胜地，回家就是度假，出门就是旅行！总价155万元起，包租12年，年回报7%！

好消息！马航7月将恢复包括中国在内的多条国际航线！

一线城市“老破小”800W学区房 VS 吉隆坡核心区160万学区房，谁输谁赢？

马来西亚居然有这么多优势，怪不得大马第二家园移民、买房投资那么火！

28秒直达双子塔！6月18日直播云看房：吉隆坡顶级大平层豪宅嘉峰名邸，永泰传承之作！

吉隆坡交通超简单！看完这篇，单轨、铁路、机场快线轻松搞定！



END

版权声明：本文由优居东南亚整理发布，未经授权，请勿转载，侵权必究。如需转载、合作请私信我们。部分素材、图片来源于网络，若涉及版权，请私信我们删除。

[点击阅读原文，快速咨询](#) [返回搜狐](#)，[查看更多](#)

声明：该文观点仅代表作者本人，搜狐号系信息发布平台，搜狐仅提供信息存储空间服务。

首赞

阅读 (1055)

大家都在看



国家一级演员出道38年，从不与亲弟弟李幼斌合作，原因...



深圳律师事务所



64岁冯巩饭局照不知打了多少人的脸：你高高在上的样子...



32岁男子坚持跑步，肝癌离世，医生叹息：运动后“1习惯”...



交易哈登倒计时？篮网拒绝接受哈登续约条件，蔡崇信脸...



工人抽干湖里的水，大家看到湖底堆积的东西，纷纷大骂...