

房天下

房天下资讯

吉隆坡云汇星光i, 三线地铁环绕, 200米繁华商圈, 40-98㎡天际公寓

2021-03-18 14:47

投资海外房产关注如下几点:

- 1、所在国家是否有投资前景?
- 2、需要关注政局是否稳定, 经济是否繁荣?
- 3、哪个国家经常参加经济论坛峰会, 国家领导人经常访华, 基本上都可以选择。经常出席经济论坛峰会, 证明这个国家努力促进国际合作吸引外资, 有经济发展潜力。
- 4、如果当地房产买卖非常活跃, 证明这个房产市场的需求是稳定的, 这样的话未来最起码是不愁出手的。
- 5、如果当地房产买卖市场疲软, 要么就是房量供给出现了问题, 或者国家经济出现了问题。

选择项目要看:

- 1、是否位于重要或者核心地段?
- 2、周围商圈和人口是否密集? 决定了生活的便利度和出租的可行性
- 3、投资回报率?
- 4、户型的选择? 小户型更利于出租

.....

符合心意的海外投资项目更是可遇而不可求, 遇到好的真要立马下手!



今天为大家推荐马来西亚吉隆坡主推项目, 投资新风潮——



新闻

体育

汽车

房产

旅游

教育

时尚

科技

财经

娱乐

更多

无障碍



探寻大运河文化宝藏
条旅游精品线路一图
166 读

吉隆坡CBD黄金三角 双核中心 武吉免登新天际线 国际商寓全新标杆

项目特享包租12年，年回报7%

开发商：香港IBN集团

类型：公寓

装修：精装修

区域：马来西亚·吉隆坡

产权：永久产权

交房：2023年12月

项目简介：

【发展商】IBN集团

【项目位置】马来西亚行政、经济中心——吉隆坡武吉免登黄金三角区

【项目规模】总建面约6.37万m²（其中公寓建面约2.41万m²（339套））

【项目组成】项目总高度超330米，吉隆坡天际线建筑TOP5

【建筑层数】地下1层、地上67层；8-46层为天际公寓，52-64层待规划，其他为多元商务配套。

【物业公司】花样年集团Smart Property（新加坡）物业



【云汇星光i——黄金三角区，国际甲级中心】

马来西亚再腾飞，吉隆坡成东南亚资本聚集地

马来政府1720亿令吉“大吉隆坡计划”，千万人才引进将带动吉隆坡房价。

占据CBD黄金三角双核心, 坐拥1公里KLCC双子塔+吉隆坡塔+敦拉萨国际贸易中心生活圈

国际化缤纷成熟配套, 300米内移步即达吉隆坡超高端购物中心——柏威年广场 (Pavilion)

周边有Lot10、时代广场、飞轮海88、伊势丹等近10家亚洲一线Shopping mall

近享JW万豪、丽思卡尔顿酒店, 马来西亚最大中西医结合医院——同善医院、雪兰莪高尔夫俱乐部以及各大国际银行

点击图片, 可查看云汇星光项目详情



【云汇星光i 5C国际商寓】

国际知名大师团队新加坡KYOOB ARCHITECTS PTE LTD设计, 新加坡TOP3物管公司管理。计划引入国际一线服务商, 提供公寓增值托管, 安心无忧, 轻松收益

打造天际泳池、空中酒吧、健身中心、咖啡吧、阅览室、多功能室、红酒室等丰盛商务设施

配置全屋智能化管理系统, 集成三合一开门及远程家居控制, 轻松通过APP掌控家中电器、窗帘、灯光, 安全便捷

配置新风系统, 24小时持续提供室内新鲜空气。

永久产权可世代传承, 无公摊、无遗产税, 附赠全屋家电家私, 可拎包入住

【户型鉴赏】

主推户型鉴赏: 约62㎡两房一厅公寓

双钥匙户型, 一套自住一套收租, 轻松赚取收益回报;

户型方正, 空间利用率高;

L型开放式厨房设计，美观实用；

卫浴干湿分离，保障清洁卫生。

建筑平面示意图

商务公寓

标准层单户型示意图

» 户型 09
户型面积：约 62m²
Approx. 667 sq.ft.
二房一厅公寓



云汇星光出售的时候包精装修，所以购买之后可以拎包入住的永久产权房产，购买有免费的车位，这既节省了装修的成本，还能够加速现金流通。买房子就送车位，大面积的单位都送两个车位，具体视乎你所购的单位的面积。



优居东南亚作为东南亚置业第一品牌，十年专注于马来西亚地产投资和第二家园办理，已成功为近万位客户在马来西亚找到了自己满意的家。

优居东南亚在北京、上海、南京、吉隆坡、金边、曼谷都设有分公司，海内外通力合作，让您能够更方便快捷的体验海外投资最新资讯。

买东南亚好房，就找优居东南亚

马来西亚第二家园置业留学说明会

活动详情

活动时间: 3月20日 (周六) 9:30-17:30

活动地点: 福州香格里拉大酒店 3楼南平厅

具体地址: 福建省福州市鼓楼区新权南路9号

交通路线: 地铁1号线 南门兜站 G1口出

——上海站——

活动时间: 4月10日 (周六) 13:00-17:30

活动地点: 上海威斯汀大饭店 2楼白玛瑙厅

具体地址: 上海市黄浦区河南中路88号

交通路线: 地铁10号线 豫园站1号口出

点击此处, 了解更多马来西亚房产项目 [返回搜狐](#), [查看更多](#)

声明: 该文观点仅代表作者本人, 搜狐号系信息发布平台, 搜狐仅提供信息存储空间服务。

首赞

阅读 (410)

大家都在看



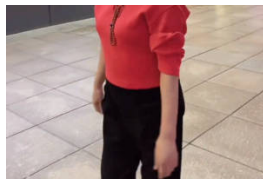
64岁冯巩饭局照不知打了多少人的脸: 你高高在上的样子...



传奇股神透露: 如果不想穷下去, 记住这个原则!



为何人到中年, 鼻毛总往外“窜”? 鼻毛旺盛暗示着什么?



68岁刘晓庆在街头无人认出, 步伐矫健走路带风, 被吐槽...



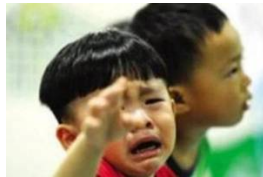
肺癌一查就是晚期? 其实双腿早早给了暗示, 只是很多人...



大衣哥谈儿子婚变脸色难堪! 为儿建800万豪宅却疑遭儿媳算计...



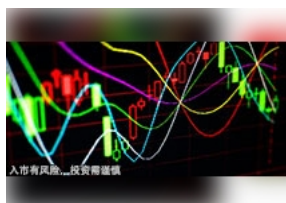
深圳律师事务所



清华校长直言: 这类孩子看着聪明, 长大后多半没出息, 家...



房东1400元出租房屋, 收房时却愣住了, 房东: 从未见过...



尾盘嗨了! : 这支股的5个细分领域成长性凸显

广告

我来说两句

0人参与, 0条评论